

DELTA® - FASSADE B

Cepheler için güvenli su yalıtımı
Yangın sınıfı Euroclass B

Yapıların korunmasında güvenilir çözüm

- EN 13501-1'e göre Yangın Sınıfı B
- Havalandırmalı ve kapalı ya da 20 mm'ye açık derzli cephe tasarımları için uygundur.
- En üst seviyede su geçirmez (W1)
- Sadece 240 gr/m²: Esnek, hafif ve dayanıklıdır.
- Yüksek su buharı geçirgenliğine sahiptir.
- Avrupa EN 13859-1 ve EN 13859-2 standartlarına uygundur.



DELTA®-FASSADE B yangın riskini önler.

EN 13501-1 Avrupa standardına göre yangın sınıfı B:

- Zor alev alır;
- Alev yayılmasını engeller;
- Kapladığı zemin ne olursa olsun yangın davranışı B sınıfıdır: ahşap mertekler, kaplama altı tahtaları, mineral yün vb;
- Kendi kendini söndüren membrandır: Damlama yapmaz.
- Alev geciktiricidir. Yıkınma sonrası bu özelliğini kaybetmez. Yangına tepkisi istikrarlıdır.



Cephe örtüsü « X ».



DELTA®-FASSADE B.

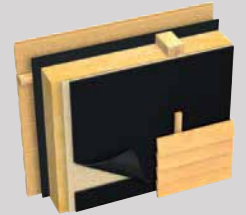
DELTA® Ewald Dörken AG Herdecke'nin tescilli markasıdır.

Kapalı ya da açık derzli cephe tasarımları için DELTA®-FASSADE B

Siyah rengi ve yüksek UV dayanımı sayesinde, toplam yüzeyin % 20'sinden fazlasını kaplamayacak şekilde, 20 mm'ye kadar açık derzli tüm arkadan havalandırılmalı cephe kaplamaları arkasında en etkin ve güvenli su yalıtım çözümüdür.



20 mm'ye kadar açık derzli cephe kaplaması arkasında



Kapalı derzli cephe kaplaması arkasında

DELTA®-FASSADE B'nin avantajları

- ✓ EN 13501-1'e göre Yangın Sınıfı B. Zor alev alır niteliktedir.
- ✓ Hafif ve uygulaması kolaydır.
- ✓ En üst seviyede su yalıtımı sağlar (EN 13859-2 ve EN 1928'e göre W1).
- ✓ Yüksek kopma mukavemetine sahiptir (EN 12311'e göre 270 / 230 N/5 cm)
- ✓ Çivi ile yırtılma direnci EN 12310'a göre 110 / 110 N'dur.

DELTA®

DÖRKEN SİSTEM
DÖRKEN SİSTEM A.Ş.
Sanayi Mahallesi,
D-130 Yanyol Cad. No:179
41140 - İzmit/KOCAELİ
Tel.:+90 262 335 61 16
Fax:+90 262 335 61 17
info@doerken-sistem.com
www.doerken-sistem.com
Bu şirket Dörken ve Erdem
Holding kuruluşudur.

Tanım	Su buharı geçişine açık, UV dayanımlı su yalıtım örtüsü
Malzeme	Özel siyah poliakrilik kaplamalı non-woven polyester.
Uygulama	Giydirme cephe konstrüksiyonlarında : - Granit, traverten, siding vb. kapalı derzli dış cephe kaplamaları arkasında - Yüzeyin % 20'sinden fazlasını kaplamayan 20 mm'ye kadar açık derzli dış cephe kaplamaları arkasında Çatıda : OSB vb kaplama altı tahtası üzerinde ya da ısı yalıtımı üzerine direkt olarak
Uygunluk	EN 13859-1 ve EN 13859-2 (S_d değeri $\leq 0,18$ m)
Ağırlık	yakl. 240 g/m ²
Buhar geçirgenlik	yakl. 3,0 g/m ² · h · mmHg
S_d Değeri / μ Değeri / Kalınlık	yakl. 0,02 m/yakl. 67/yakl. 0,3 mm
Isı iletkenliği	yakl. 0,17 W/(m · K)
Su geçirim direnci (EN 13859-2 ve EN 1928)	Su geçirmez W1 (yaşlandırma öncesi ve sonrası) (UV dayanımı: 50 °C sıcaklıkta 5.000 saat)
Yırtılma mukavemeti (EN 12311-1)	270/230 N/5 cm yaşlandırma öncesi 250/210 N/5 cm yaşlandırma sonrası
Çivi ile yırtılma direnci (EN 12310)	110/110 N
Isı dayanımı	- 30 °C ile + 80°C arasında
Rulo ölçüleri	1,50 m x 50 m/
Rulo ağırlığı	yakl. 18 kg
Yangın davranışı (EN 13501-1)	B-s2,d0
En düşük işleme sıcaklığı (EN 1109)	- 40 °C
DELTA® aksesuarları	DELTA®-TAPE FAS, DELTA®-FAS CORNER, DELTA®-THAN
Buhar kesici	DELTA®-REFLEX, DELTA®-LUXX

